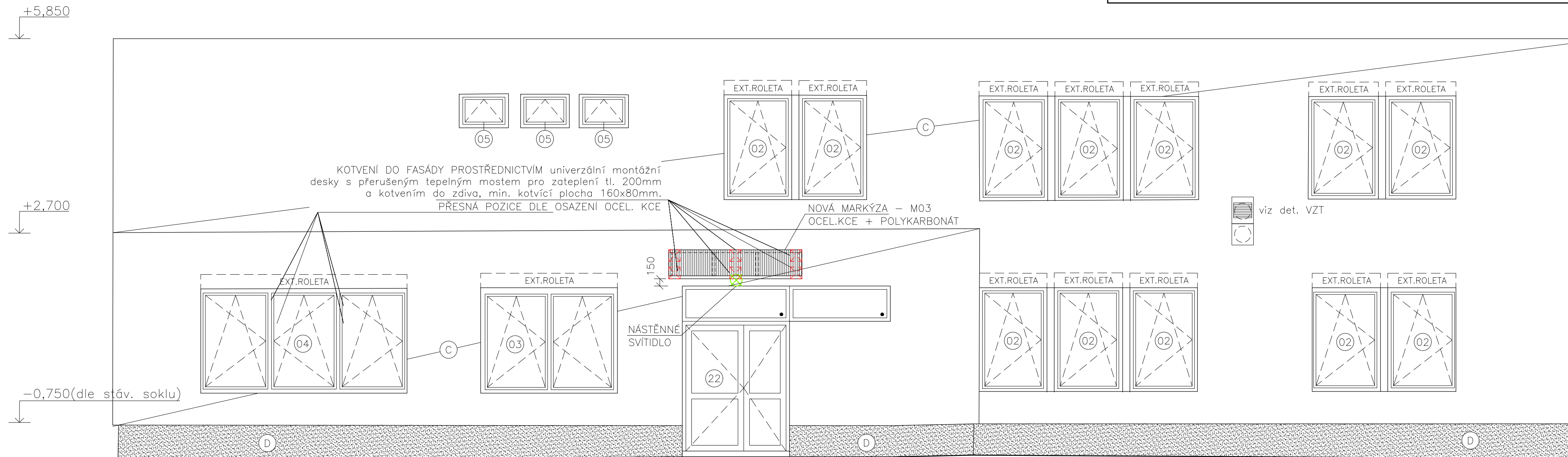
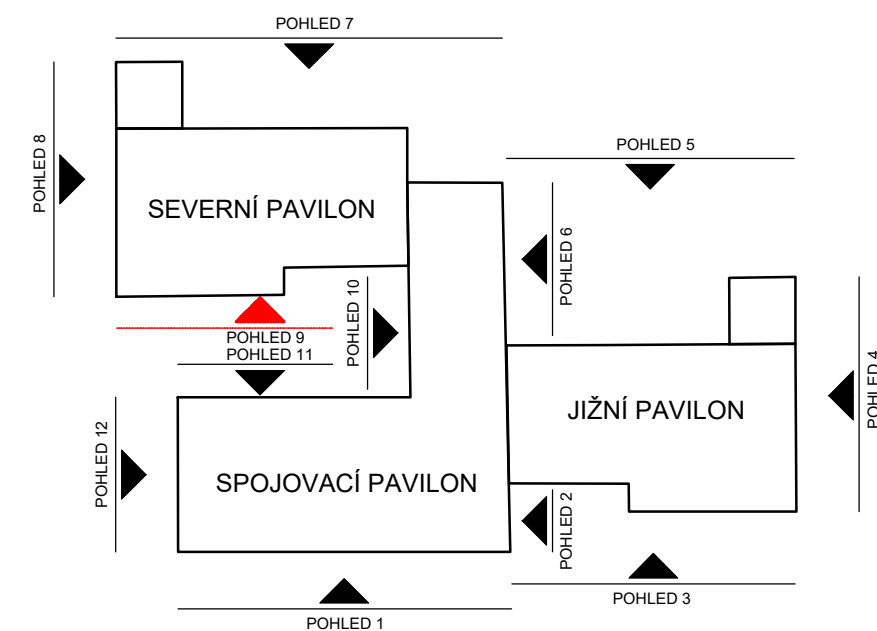


### SCHÉMA POHLEDŮ:



## POZNÁMKY:

Pro nová světla na fasádě i kamery (pozice nutno upřesnit na místě) bude pod zateplovací systém provedeno trubkování pro nový el. rozvod.

JT SK		±0,000 = vztažena k podlaže 1.NP		© RH-ARCH 2021	
This drawing specification is our property for which we reserve all rights, including those relating to patents or registered designs. It must not be reproduced or used therwise or available to any third party without our prior permission in writing.					
datum:		změna:		zakreslil:	
				index:	
		RH-ARCHITEKTI s.r.o. Vltavská 207/20, CZ-15000 Praha 5 IČO: 27154483, DIČ: CZ27154483 E-mail: info@rh-architekti.cz, www.rh-architekti.cz			
architekt:		RH-ARCH		kontroloval: Ing.arch. Radim HUCL	
kreslil:		Ing. arch. Ondřej ZÁMEČNÍK		odp.projektant: Ing.arch. Radim HUCL	
akce:		SNÍŽENÍ ENERGETICKÉ NÁROČNOSTI OBJEKTU MŠ Trojdílná 1117/18 150 00, Praha 5 – Košíře			
investor:		Městská část Praha 5, nám. 14. října 4, 150 22 Praha 5			IČO:00063631
stupeň:		DPS	archivní číslo	RH A-388	archivní index: DPS D-19
měřítko:		1 : 50	formát:	4x1 A4	datum: 05.2021
obsah:		SNÍŽENÍ ENERGETICKÉ NÁROČNOSTI POHLED 9 SEVERNÍ PAVILON			
číslo kopie:					číslo výkresu:  D-19